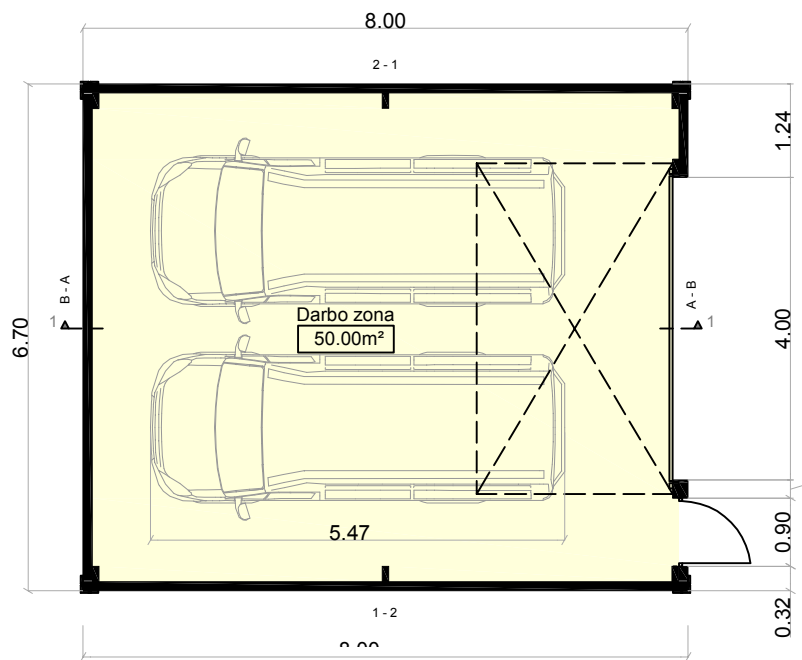


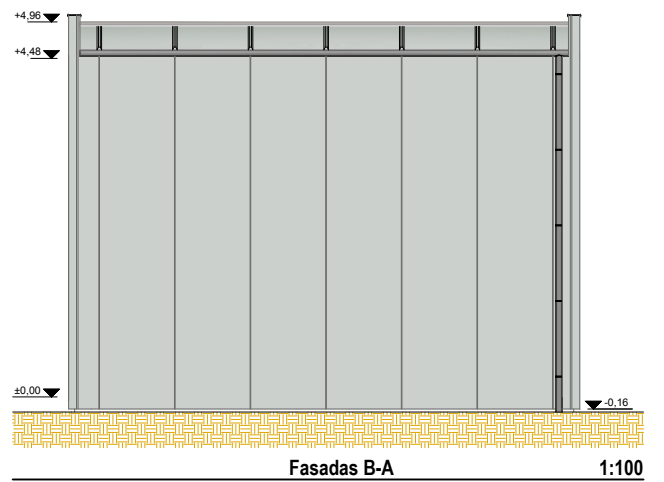
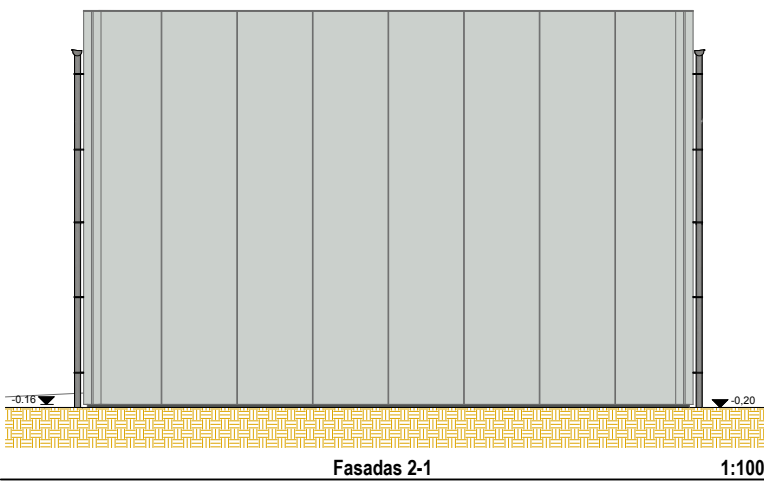
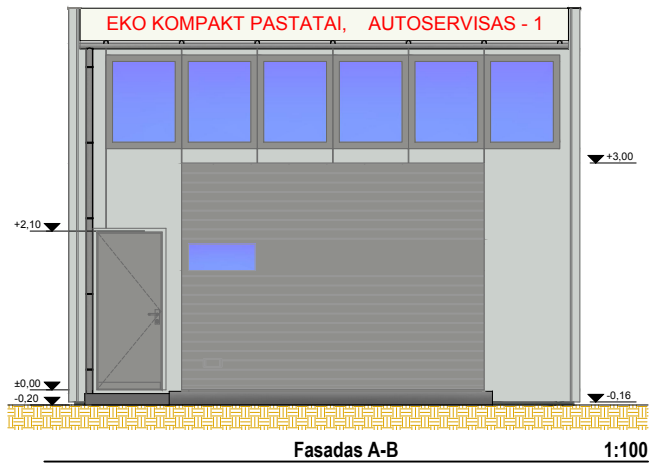
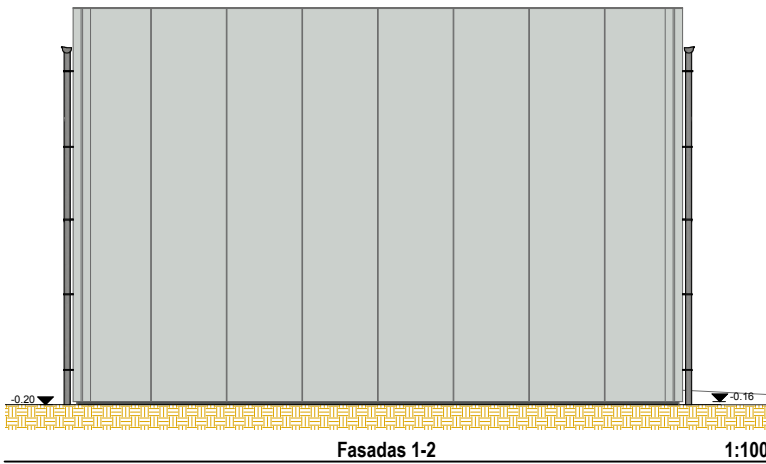
1 Pjūvis 1:100



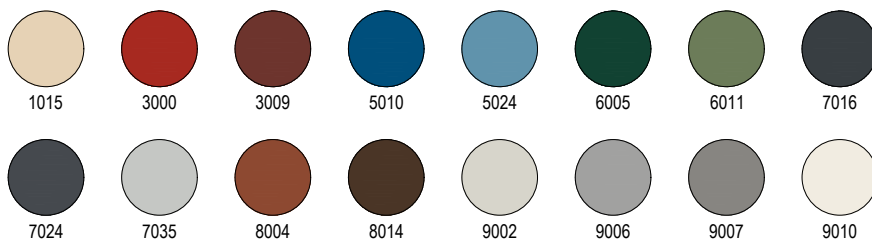
1. Pirmo aukšto planas 1:100

PATALPŲ EKSPLIKACIJA			
Aukštas	Pat. nr.	Pavadinimas	Plotas
1	01	Darbo zona	50,00

50,00 m²



PAGRINDINIŲ SPALVŲ PALETĖ (RAL):



E1S1 , EKO KOMPACT Autoservisas - 1, Standartinė įranga:

Šaltai lenkto cinkuoto profiliuoto laikanti konstrukcija;

Sieninės Sandwich plokštės PUR120mm storio;

Stoginės Sandwich plokštės PUR120mm storio + 40mm plokštės gūbriai;

Apdailos apskardavimo elementai;

Priešgaisrinės EI30 šiltintos plieninės įėjimo durys Hormann, Vokietija;

Segmentiniai vartai su mechanine pavara, paaukštinimu, vienu langeliu, 4000mm(plotis)x3000mm(aukštis);

Langas U1 virš vartų, 6000mm pločio;

Cinkuoto plieno aliuminio spalvos stogo lietaus vandens surinkimo sistema;

Vidaus spalva RAL9002;

Išorės spalva iš gamyklos sandėlio asortimento, be pabrangimo;

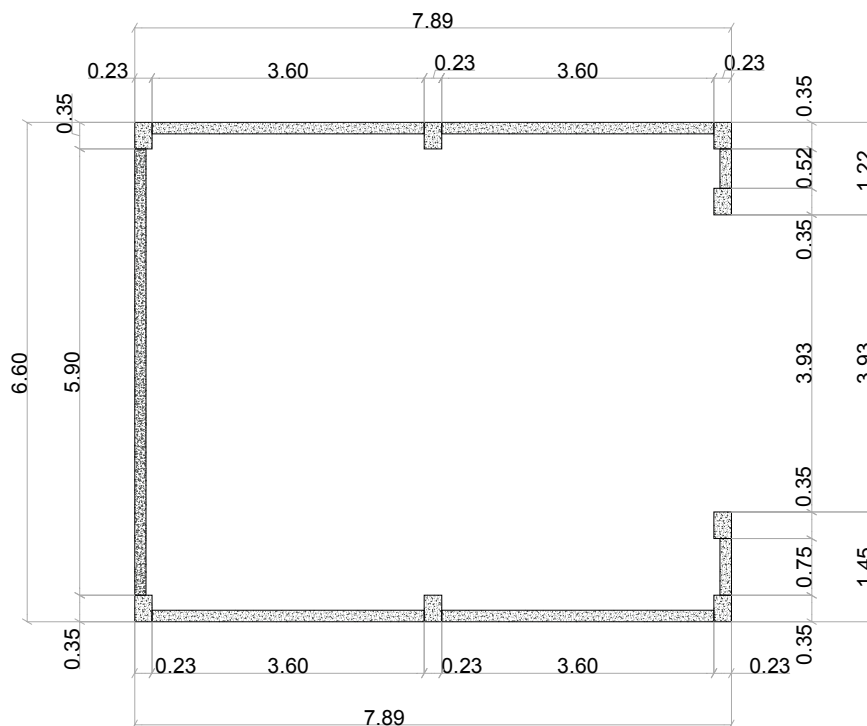
**Tik kartu su pamatu. Plastikinis vamzdis su tinklų įvadais, išvestas už pamato ribą: elektros kabeliui, TL-TV-www 1kabeliams.

**Tik kartu su pamatu. Plastikiniai nuotekų ir vandens įvado vamzdžiai, išvesti už pamato ribą.

Pristatymas į Objektą Lietuvoje;

Surinkimo darbai.

E1S1 , EKO KOMPACT Autoservisas - 1, Papildoma įranga (į kainą neįskaičiuota):



**Pastaba 1: standartinis polio gylis 1800mm

1. **Pamato planas** 1:100

E2S1P , Pamatas Autoservisas-1 + kanalizacijos bei vandentiekio vamzdžiai, kanalas elektros įvadui, 1 m' atstumu nuo pamato;

B2PPAP , Papildomas pamato polių 1m';

E3LD , Papildomos lauko durys EI30 Hormann 900x2100mm;

E3VD , Papildomos vidinės durys Hormann 900x2100mm;

E3LA700U2 , Papildomas langas 70x70cm, U=1,14W/m²K;

E3LA1400U2 , Papildomas langas 140(H)x70cm, U=1,14W/m²K;

E2S1RRT, Rėmas reklaminiam tentui.

E3LSK , Leidimo statybai koordinavimas*;

E3OPK , Objekto pridavimo koordinavimas*;

*Valstybinės rinkliavas ir specializuotus darbus apmoka užsakovas.